



Stadtteilprofil zum 31.12.2020 für den Stadtteil: Sontheim

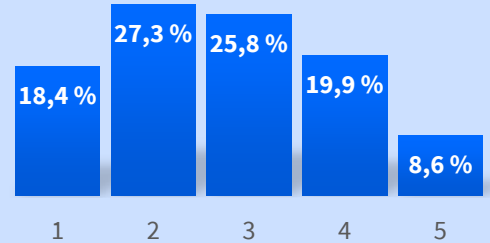
Fläche: 7,5 km²

Eingemeindung: 1938



Einwohner nach Altersgruppen

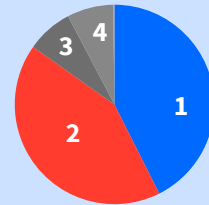
Nr.	Altersgruppe	absolut	in %
1	0 bis unter 20 Jahre	2.169	18,4
2	20 bis unter 40 Jahre	3.226	27,3
3	40 bis unter 60 Jahre	3.052	25,8
4	60 bis unter 80 Jahre	2.355	19,9
5	80 Jahre und älter	1.015	8,6
6	Gesamt	11.817	100,0



Durchschnittsalter: 43,6 HN: 42,1

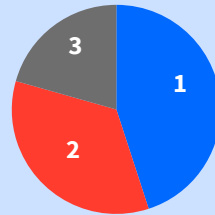
Einwohner nach Familienstand

Nr.	Familienstand	absolut	in %
1	ledig	5.033	42,6
2	verheiratet	4.987	42,2
3	verwitwet	890	7,5
4	geschieden	883	7,5
5	unbekannt / sonstiger Familienstand	24	0,2
	Gesamt	11.817	100,0



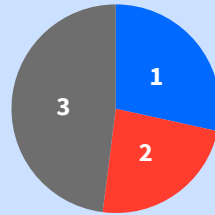
Einwohner nach Migrationshintergrund

Nr.	Migrationshintergrund	absolut	in %
1	Deutsch	5.319	45,0
2	Deutsch mit Zuwanderungsgeschichte	4.060	34,4
3	Nichtdeutsch	2.438	20,6
	Gesamt	11.817	100,0



Einwohner nach Religionszugehörigkeit

Nr.	Religionszugehörigkeit	absolut	in %
1	evangelisch	3.361	28,4
2	römisch-katholisch	2.789	23,6
3	sonstige/keine Religion	5.667	48,0
	Gesamt	11.817	100,0



Einwohner nach Geschlecht

Nr.	Geschlecht	absolut	in %
1	männlich	5.821	49,3
2	weiblich	5.996	50,7
	Gesamt	11.817	100,0



Einwohnerzahl vergangener Jahre

Nr.	31.12. des Jahres ...	absolut
1	1990	9.415
2	1995	10.864
3	2000	11.311
4	2005	11.369
5	2010	11.427
6	2015	11.791
7	2018	12.141

