



**Stadtteilprofil zum 31.12.2020 für den Stadtteil: Biberach**

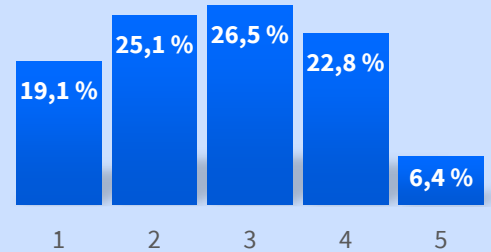
Fläche: 10,6 km<sup>2</sup>

Eingemeindung: 1974



**Einwohner nach Altersgruppen**

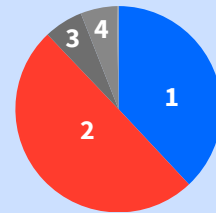
Nr.	Altersgruppe	absolut	in %
1	0 bis unter 20 Jahre	985	19,1
2	20 bis unter 40 Jahre	1.299	25,1
3	40 bis unter 60 Jahre	1.371	26,5
4	60 bis unter 80 Jahre	1.179	22,8
5	80 Jahre und älter	333	6,4
6	Gesamt	5.167	100,0



Durchschnittsalter: 43,7      HN: 42,1

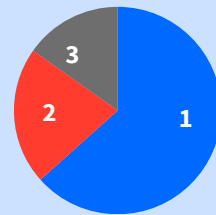
**Einwohner nach Familienstand**

Nr.	Familienstand	absolut	in %
1	ledig	1.962	38,0
2	verheiratet	2.579	49,9
3	verwitwet	318	6,2
4	geschieden	296	5,7
5	unbekannt / sonstiger Familienstand	12	0,2
	Gesamt	5.167	100,0



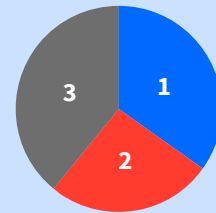
**Einwohner nach Migrationshintergrund**

Nr.	Migrationshintergrund	absolut	in %
1	Deutsch	3.275	63,4
2	Deutsch mit Zuwanderungsgeschichte	1.107	21,4
3	Nichtdeutsch	785	15,2
	Gesamt	5.167	100,0



**Einwohner nach Religionszugehörigkeit**

Nr.	Religionszugehörigkeit	absolut	in %
1	evangelisch	1.799	34,8
2	römisch-katholisch	1.347	26,1
3	sonstige/keine Religion	2.021	39,1
	Gesamt	5.167	100,0



**Einwohner nach Geschlecht**

Nr.	Geschlecht	absolut	in %
1	männlich	2.599	50,3
2	weiblich	2.568	49,7
	Gesamt	5.167	100,0



**Einwohnerzahl vergangener Jahre**

Nr.	31.12. des Jahres ...	absolut
1	1990	4.833
2	1995	4.675
3	2000	4.613
4	2005	5.031
5	2010	4.971
6	2015	5.078
7	2018	5.109

