



**Stadtteilprofil zum 31.12.2020 für den Stadtteil: Frankenbach**

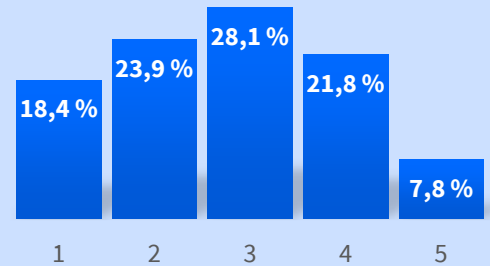
Fläche: 8,9 km<sup>2</sup>

Eingemeindung: 1974



**Einwohner nach Altersgruppen**

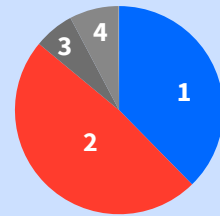
Nr.	Altersgruppe	absolut	in %
1	0 bis unter 20 Jahre	1.086	18,4
2	20 bis unter 40 Jahre	1.405	23,9
3	40 bis unter 60 Jahre	1.653	28,1
4	60 bis unter 80 Jahre	1.283	21,8
5	80 Jahre und älter	461	7,8
6	Gesamt	5.888	100,0



Durchschnittsalter: 44,5	HN: 42,1
--------------------------	----------

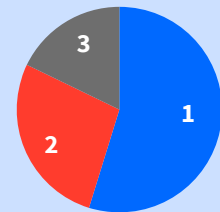
**Einwohner nach Familienstand**

Nr.	Familienstand	absolut	in %
1	ledig	2.217	37,7
2	verheiratet	2.847	48,4
3	verwitwet	368	6,3
4	geschieden	446	7,6
5	unbekannt / sonstiger Familienstand	10	0,2
	Gesamt	5.888	100,0



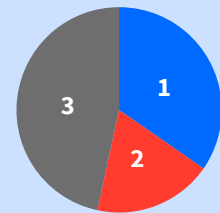
**Einwohner nach Migrationshintergrund**

Nr.	Migrationshintergrund	absolut	in %
1	Deutsch	3.226	54,8
2	Deutsch mit Zuwanderungsgeschichte	1.614	27,4
3	Nichtdeutsch	1.048	17,8
	Gesamt	5.888	100,0



**Einwohner nach Religionszugehörigkeit**

Nr.	Religionszugehörigkeit	absolut	in %
1	evangelisch	2.040	34,6
2	römisch-katholisch	1.104	18,8
3	sonstige/keine Religion	2.744	46,6
	Gesamt	5.888	100,0



**Einwohner nach Geschlecht**

Nr.	Geschlecht	absolut	in %
1	männlich	2.915	49,5
2	weiblich	2.973	50,5
	Gesamt	5.888	100,0



**Einwohnerzahl vergangener Jahre**

Nr.	31.12. des Jahres ...	absolut
1	1990	5.887
2	1995	5.894
3	2000	5.710
4	2005	5.637
5	2010	5.554
6	2015	5.693
7	2018	5.773

